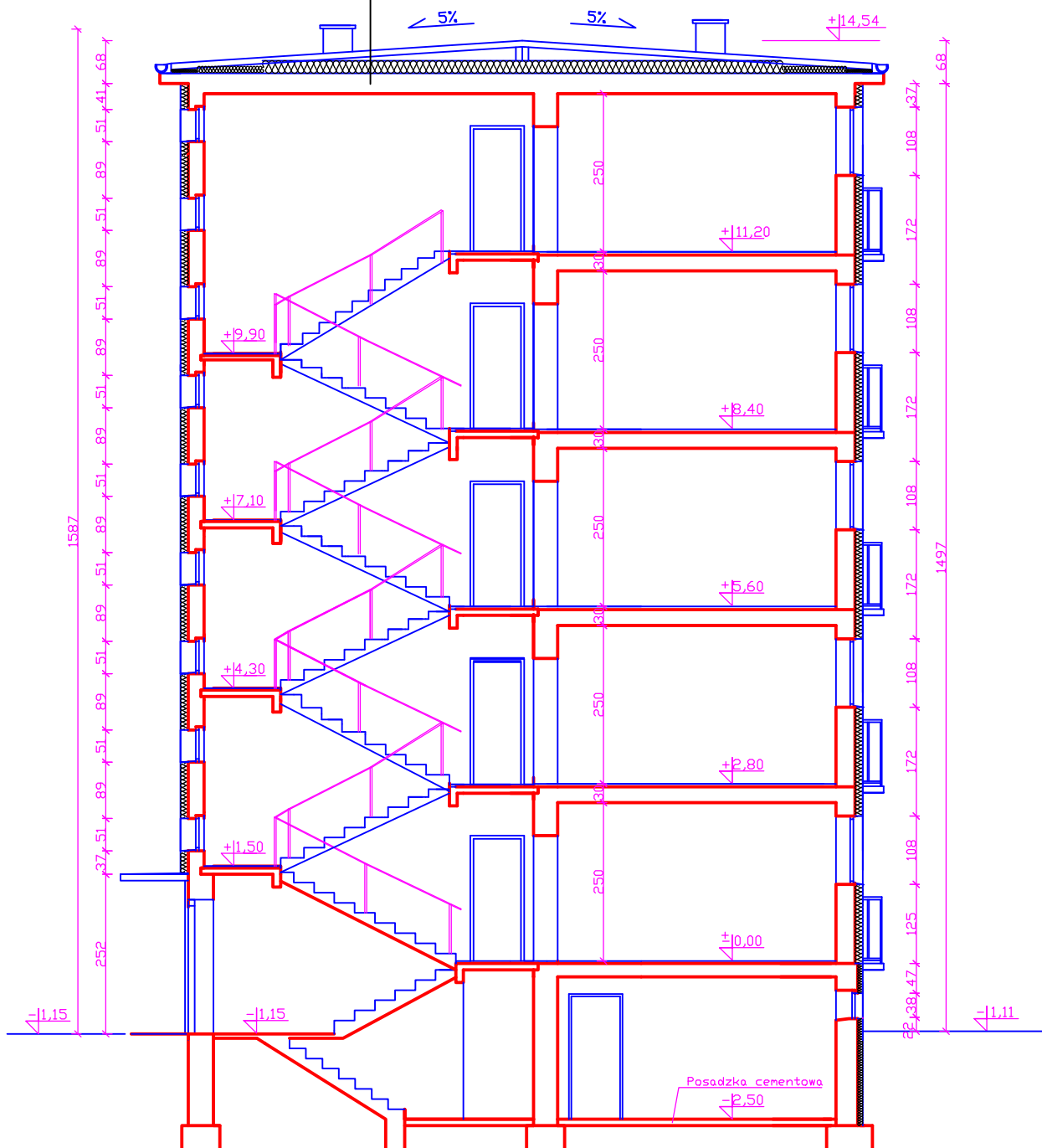


2xPapa termozgrzewalna
Styropapa laminowana gr.14 cm
Istniejące podłoże



"INF-BUD" – Usługi informatyczne i budowlane Bogdan Mikulski						
Inwestor	Wspólnota Mieszkaniowa 86-050 Solec Kujawski ul. Słowackiego 6					
Temat	Termomodernizacja budynku mieszkalnego przy ul. Słowackiego 6 w Solcu Kujawskim					
Treść rys.	Przekrój A-A					
Opracował	mgr inż. Krzysztof Mikulski					
Data	19.02.2019r.	Skala	1:100	Nr rys.	8	